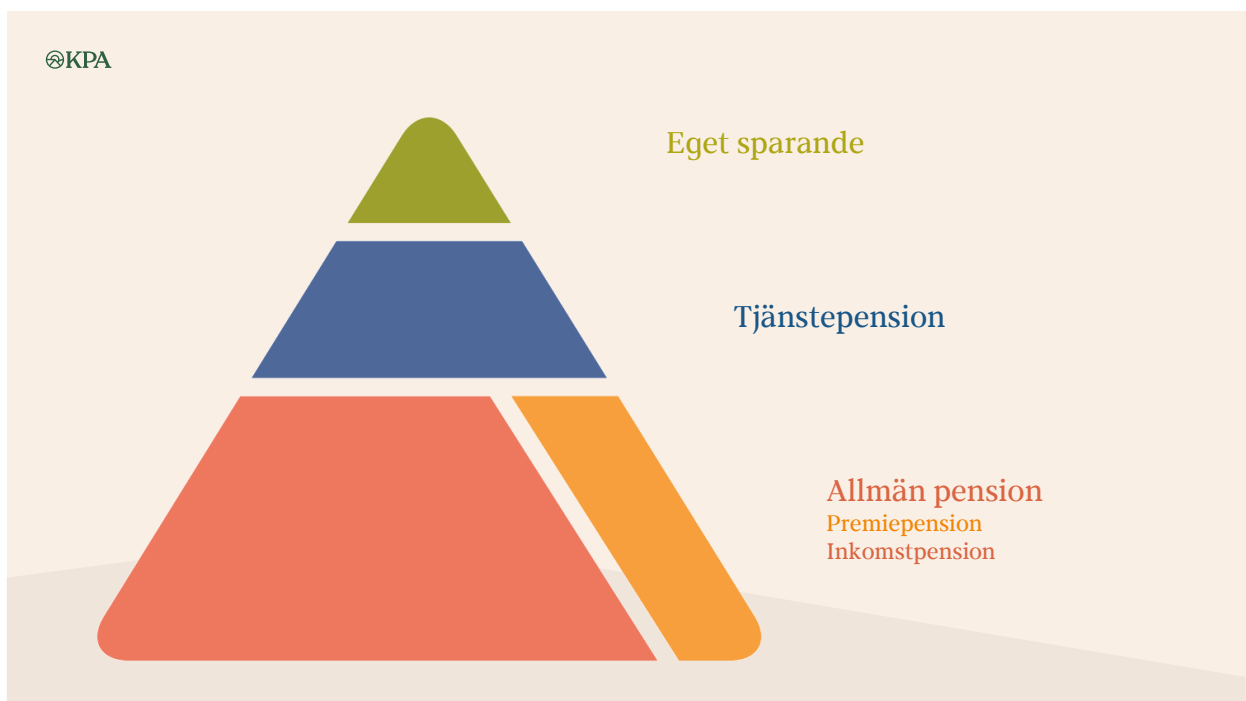




1



2

Pensionsgrundande:

- Lön
- Sjukpenning
- Sjuk- aktivitetsersättning
- Föräldrapenning
- Arbetslöshetsersättning
- Studiebidrag
- Värnplikt

Hela livet räknas!

Tak: 614 934 kronor /år 2024
inkomster över taket ger ingen pensionsrätt

PENSIONS
MYNDIGHETEN

3

ⓂKPA

Allmän pension

Inkomstpension:

- 16% av inkomsten

Premiepension:

- 2,5% av inkomsten
- Fondförvaltning
-max 5 fonder
- AP7 Såfa om du inte väljer

PENSIONS
MYNDIGHETEN

4

KPA

Allmän pension

www.pensionsmyndigheten.se
Kundservice 0771-776 776

- Byta premiepensionsfonder
- Se ditt pensionsunderlag
- Ansöka om utbetalning
 - Tidigast 63 år
 - 3 månader i förväg

PENSIONS MYNDIGHETEN

5

KPA



Tjänstepension

6

KPA

Både för dig och din familj!

- Ålderspension = lön efter arbetslivet
- Skydd till efterlevande vid dödsfall



7

KPA

Kommunala tjänstepensionsavtal

KAP-KL

- Född 1957 eller tidigare
- Långtidssjuk vid årsskiftet 2022/2023
- Född 1958 – 1985 med lön över 44 375 kr/mån 2022, och valt att inte byta till AKAP-KR

AKAP-KR

- Gäller från 1 januari 2023

8

KPA

AKAP-KR

- Avgiftsbestämd pension
- Intjänad pensionsrätt 2022-12-31
- Intjänad pensionsrätt 1997-12-31

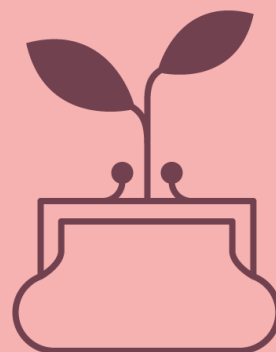


9

KPA

Intjänad pensionsrätt 1997-12-31

- Beräknas på anställningar före 1998
- Tjänas in från 28 år
- Arbetsgivaren förvaltar pensionspengarna
- Utbetalning tidigast från 61 år



10

ⓂKPA

Intjänad pensionsrätt 2022-12-31

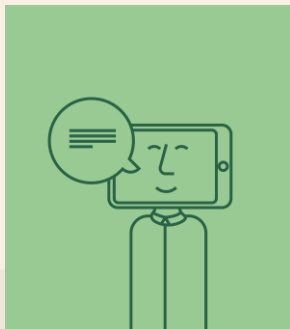
- Den som valt att byta till AKAP-KR
- Arbetsgivaren förvaltar pensionspengarna
- Utbetalning tidigast från 61 år



11

ⓂKPA

Intjänad pensionsrätt 1997-12-31 Intjänad pensionsrätt 2022-12-31



www.kpa.se/minasidor
”skicka meddelande”

Pensionshjälpen
Tel: 08-665 05 70

12

Avgiftsbestämd ålderspension

Arbetsgivaren betalar

Du väljer

47 625 kr/mån
(2024)

31,5%

6%

- Vilken sparform?
- Vilket bolag?
- Återbetalningsskydd?

13

Val av sparform

Traditionell försäkring

- Försäkringsbolaget bestämmer placering
- Aktier, fastigheter, räntebärande tillgångar m.m.
- Garanterat pensionsbelopp
- Möjlighet till avkastning

Fondförsäkring

- Du bestämmer placering
- Entréfond eller eget val av fonder
- Inget garanterat pensionsbelopp
- Möjlighet till högre avkastning
- Högre risk

14

Valbara försäkringsbolag

Traditionell försäkring

Försäkringsbolag	Avgift/år (kr)	Rörlig avgift (%)
Alecta	65	0.18
AMF Trad	65	0.18
KPA Pension	48	0.09
Skandia	65	0.19

Fondförsäkring

Försäkringsbolag	Avgift/år (kr)	Rörlig avgift (%)
AMF Fond	65	0.20
Folksam LO Försäkring	65	0.30
Futur Pension	65	0.30
Handelsbanken	65	0.30
KPA Pension	65	0.30
Länsförsäkringar	65	0.30
Läraryfonder	65	0.30
Nordea	65	0.30
SEB	65	0.30
Swedbank	65	0.30

15

www.pensionsvalet.se 0771-650 111

Pensionsvalet Beta Logga in

Privatperson Arbetsgivare Om Pensionsvalet

Vi tar hand om ditt tjänstepensionsval

[Välj försäkringsbolag för din tjänstepension](#)

[Flytta redan intjänade pensionspengar](#)

[Se din premieinformation](#)

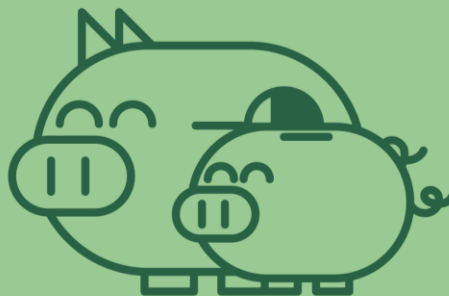
16

KPA

Utbetalning

Avgiftsbestämd ålderspension

- Automatisk livsvarig utbetalning från 70 år
- Tidigast från 60 år
- Kortast tid är 10 år
- Ansökan om utbetalning görs hos ditt försäkringsbolag



17

KPA

Om du inte gjort ett val?

Förvalsalternativet som fack och arbetsgivare kommit överens om:

- Traditionell Pensionsförsäkring
- KPA Pension
- Återbetalningsskydd
- Låga avgifter



18

KPA

Återbetalningsskydd

Med återbetalningsskydd

- sparkapitalet tillfaller familjen



Utan återbetalningsskydd

- sparkapitalet tillfaller övriga sparare



19

KPA

Skydd för familjen

Skydden gäller så länge du har kvar din anställning

AKAP-KR - Familjeskydd

Fast månadsbelopp

- Vuxen
- Barn upp till 18 år

Tjänstegruppplivförsäkring (TGL-KL)

Fasta engångsbelopp

- Grundbelopp
- Barnbelopp
- Begravningshjälp

20

KPA

Vart vänder du dig?

Intjänad pensionsrätt:

- livsvarig utbetalning från 67 år – om du inte meddelar annat
- ansökan, beräkning, frågor – **Pensionshjälpen**

Avgiftsbestämd ålderspension:

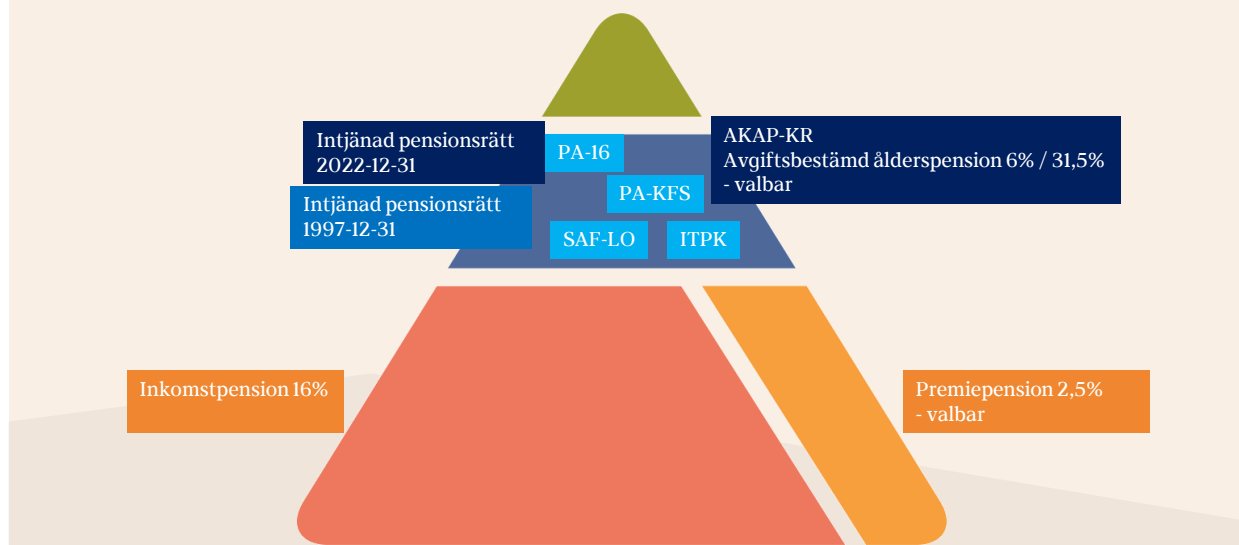
- livsvarig utbetalning från 70 år - om du inte meddelar annat
- ansökan, beräkning, frågor - **ditt/dina valda bolag**

Påbörjad utbetalning av tjänstepension går ej att stoppa eller ändra

21

KPA

www.minpension.se



22



PENSIONS MYNDIGHETEN

www.pensionsmyndigheten.se

- Allmän pension
 - ✓ Inkomstpension
 - ✓ Premiepension
- Se ditt pensionsunderlag
- Byta dina premiepensionsfonder
- Ansöka om utbetalning



Pensionsvalet

www.pensionsvalet.se

- Du ser din premieinformation
- Du ser vilket val du gjort
- Du kan ändra ditt val
- Du kan flytta dina pengar



www.kpa.se

- Intjänad pensionsrätt
- Avgiftsbestämd ålderspension?
 - ✓ Återbetalningsskydd (ÅS)
 - ✓ Ta bort ÅS
- Familjeskydd
- Tjänstegrupplivförsäkring

minPension

www.minpension.se

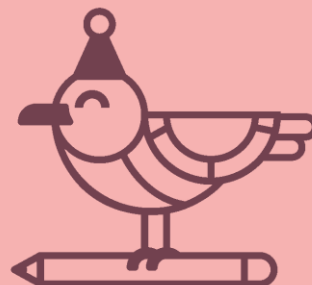
- Här ser du en samlad bild av hela din pension
 - ✓ Allmän pension
 - ✓ Tjänstepension
 - ✓ Privat pension
- Simulatore

23



Hur kan du påverka din pension?

- ✓ Skaffa dig en överblick
- ✓ Omval / flytt
- ✓ Låga avgifter
- ✓ Återbetalningsskydd
- ✓ Vänta med utbetalning



24

