

Grundkartan

Upprättad av Samhällsbyggnad, Tibro kommun
Framställd genom sammanställning av kommunens primärkarta.

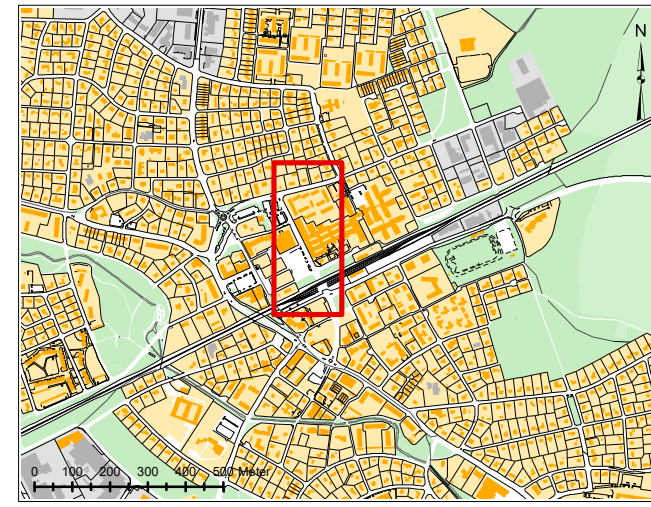
KATARINA KJELLBERG
Plan- och byggchef

Koordinatsystem i plan: Sweref 99 13 30
Höjdsystem: RH 2000
Lägesnoggrannhet: Standard 3
Fastighetsredovisning: 2020-06-29

Teckenförklaring

- Fastighetsgräns
- Serv..... Servitutsgräns
- - - - - Körbana, kant
- - - - - Körbana, kantsten
- - - - - Gångbana
- - - - - Järnvägsspår
- - - - - Farthinder
- - - - - Byggnad
- - - - - Skärmtak
- - - - - Trappa
- Lövträd
- Stolpe
- Stolpe belysning
- ~ Höjdkurvor, 0,5 m ekvidistans
- - - - - Ledningar

Översikt Skala: 1:20 000



PLANBESTÄMMELSER

Följande gäller inom områden med nedanstående beteckningar.
Endast angiven användning och utformning är tillåten.
Där beteckning saknas gäller bestämmelsen inom hela planområdet.

GRÄNSBETECKNINGAR

- - - - - Planområdesgräns
- - - - - Användningsgräns
- - - - - Egenskapsgräns

ANVÄNDNING AV MARK OCH VATTEN

Kvartersmark

- B₁** Bostäder, dock ej i bottenvåning, PBL 4 kap. 5 § 1 st 3 p.
- B₂** Bostäder, PBL 4 kap. 5 § 1 st 3 p.
- C** Centrum, PBL 4 kap. 5 § 1 st 3 p.

EGENSKAPSBESTÄMMELSER FÖR KVARTERSMARK

Omfattning

- Marken får inte förses med byggnad, PBL 4 kap. 11 § 1 st 1 p.

e 0

Största byggnadsarea är angivet värde i m², PBL 4 kap. 11 § 1 st 1 p.

Utformning



Högsta byggnadshöjd är angivet värde i meter, PBL 4 kap. 16 § 1 st 1 p.

Kulturvärden

q

Byggnad får inte rivras. Vid ny-, om- eller tillbyggnad ska hänsyn tas till speciella karaktärsdrag och värden i befintlig byggnad och miljö, PBL 4 kap. 16 § 1 st 3 p.

Störningskydd

m

Fasader ska dämpa buller med minst 35 dBA, PBL 4 kap. 12 § 1 st 1 p.

ADMINISTRATIVA BESTÄMMELSER

Genomförandetid

Genomförandetiden är 5 år från närmsta halvårsskifte efter det datum planen vinner laga kraft, PBL 4 kap. 21 §.

Ändrad lovplikt

Bygglov krävs för byte av fasadmaterial och omfärgning av fasader, PBL 4 kap. 15 §.

Antagande:

Laga kraft:



- Plankarta
- Plan- och genomförandebeskrivning
- Fastighetsförteckning
- Samrådsredogörelse
- Granskningsutlåtande

DETALJPLAN FÖR Snickaren 30, del av Tibro kommun

UPPRÄTTAD AV BOANN AB I SAMARBETE MED SAMHÄLLSBYGGNAD JUNI 2020

BO JONSSON
Ark SAR/MSA

LEIF AHNLAND
Stadsarkitekt

KATARINA KJELLBERG
Plan- och byggchef

SAMRÅDSHANDLING