



Vi bygger

BAGGEBOSKOLAN

Aktuell information om byggnationen av Tibros nya F-6-skola



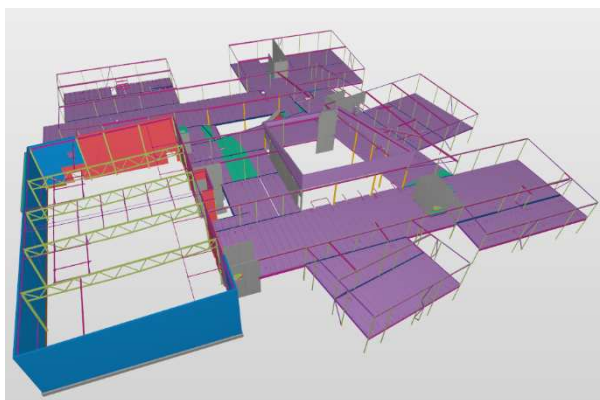
På gång just nu
januari 2019

Huset tar form på allvar – dags för stommontage

Januari blir en händelserik månad på bygget. Nu kommer stommen!

Lettiska företaget UPB står för både leverans och montage. De började tillverka delarna i sin fabrik i november. Stommen består av stål och betong. Till Tibro kommer delarna via båt mellan Liepāja och Karlshamn, och sedan med lastbil.

Tusentals ritningar ligger till grund för stommen, varje liten del har en egen ritning. Konstruktörerna började att dra upp riktlinjerna för stommen redan i april. Detaljkonstruktörerna startade i oktober. För att vara säkra på att alla delar passar ihop, och passar med tak och väggar som köps från andra företag, kontrolleras allt i 3D-modellen av bygget.



Kommande händelser:

Mars-april: Dags för montage av utfackningsväggar, alltså icke bärande ytterväggar. Väggarna tillverkas av KMT i Estland och NCC monterar. Väggarna levereras med fönster redan monterade. Väggarna kläs senare med ett ytskikt av tegel.

Maj: Yttertaket ska på plats. Det levereras och monteras av norska Lett-tak. Montaget tar 2,5 vecka. Att prefabricera taket innebär att man får tätt hus snabbt och minimerar risken att bygga in fukt.

Maj-juni: Under våren och sommaren är det dags för arbeten med ljusgården.



Följ Baggeboskolan på Instagram för att få de senaste uppdateringarna från bygget.

Första förråden blir klara framåt våren

Det är inte bara den stora skolbyggnaden som ska byggas. För att få effektivitet i byggnationen byggs till exempel uteförråden parallellt med den.



Kontakt:

Projektledare Tibro kommun
Samuel Willner
Tel: 0504-181 57
samuel.willner@tibro.se

Platschef NCC
Kenneth Johansson
Tel: 0703-48 92 85
kenneth.e.johansson@ncc.se

DET HÄR ÄR TIBROS NYA SKOLA

Baggeboskolan är en F-6-skola med plats för 540 elever, som är belägen vid korsningen mellan Hörnebovägen och Fågelviksleden.

Skolan, som blir treparallellig, rymmer en sär- och träningskola, en fullstor idrottshall och en skolrestaurang med storkök. En ljusgård knyter ihop skolan och är tillgänglig för alla elever. Skolan tas i bruk hösten 2020.

lilje wall

Assemblin

Radiator
VVS AB

NorDan

NCC

Schneider Electric

FYRKANTENS VENTILATION

TIBRO
Tibro kommun