

PLANBESTÄMMELSER

Följande gäller inom områden med nedanstående beteckningar.
Endast angiven användning och utformning är tillåten.
Bestämmelser utan beteckning gäller inom planområdet

- Planområdesgräns 3 m utanför planområdet
- Användningsgräns
- Egenskapsgräns

ANVÄNDNING AV MARK OCH VATTEN

Kvartersmark

- S** Skola/Förskola

UTNYTTJANDEGRAD

- e 30** Största byggnadsarea i procent av fastighetsarea

BEGRÄNSNINGAR AV MARKENS BEBYGGANDE

- Marken får inte bebyggas

MARKENS ANORDNADE (utformning av kvartersmark)

- Mark och vegetation **n** Eget takdaggvatten skall infiltreras inom tomtmarken

Utfart, stängsel

- Körbar utfart får inte anordnas

Utformning

- 8,0** Högsta byggnadshöjd i meter

Byggnadsteknik

- b** Endast källarlösa hus

ADMINISTRATIVA BESTÄMMELSER

Genomförandetiden är 5 år från den dag planen vinner laga kraft

Planavgift tas ut enligt av KF beslutad taxa

Antagande 2011-06-28 Laga kraft 2011-07-27



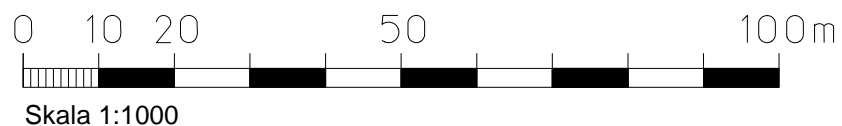
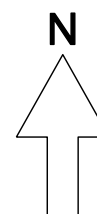
- Plankarta
- Planbeskrivning
- Genomförandebeskrivning
- Fastighetsförteckning
- Samrådsredogörelse/Utlåtande

GRUNDKARTAN är upprättad av Tibro kommun
Samhällsbyggnadsförvaltningen. Framställd genom
sammanställning av kommunens primärkarta.

Göran Lundqvist
Mätningssingenjör
Koordinatsystem i plan: Sweref 99 13.30
Lägesnoggrannhet: Standard 3
Fastighetsredovisning 2011-04-04

TECKENFÖRKLARING

- Fastighetsgräns
- Gångbana, kantsten
- Byggnad, liv
- Staket
- Motionsspår mittlinje
- Lövträd
- Barträd
- Flaggstång
- Belysningsstolpe



DETALJPLAN FÖR ROVAN 1 m fl (Förskolan Ängen)

Tibro kommun
UPPRÄTTAD AV SAMHÄLLSBYGGNAD I JUNI 2011

BO JONSSON
TF Stadsarkitekt

GUNNEL ERIKSSON
Karttekniker

ANTAGANDEHANDLING